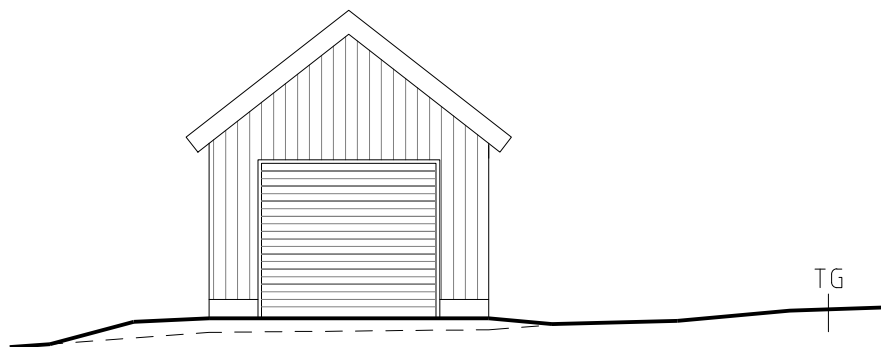
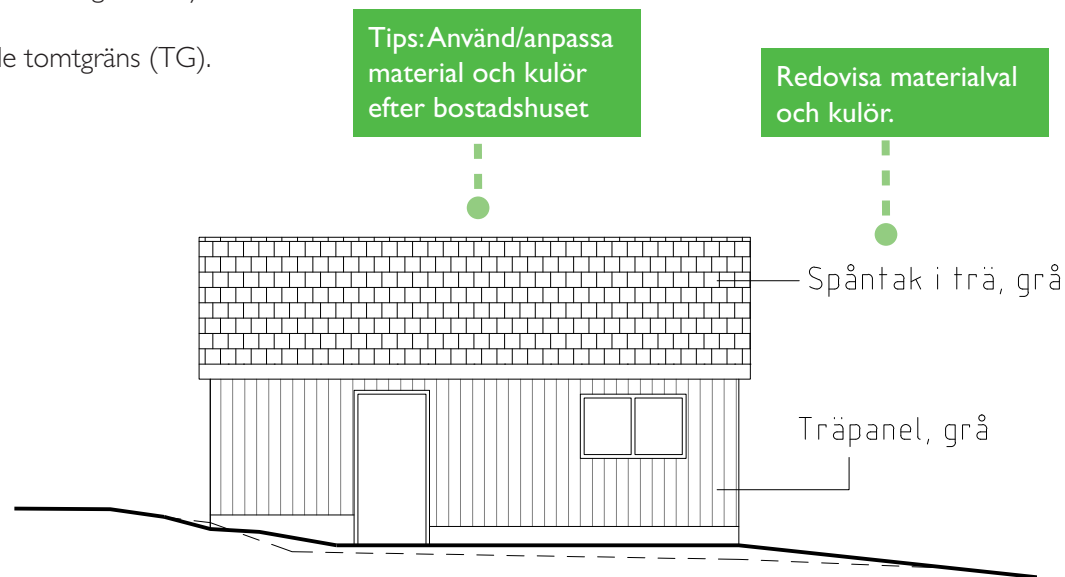


# FASADRITNINGAR

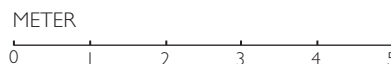
Om marknivån ändras, redovisas både befintliga och nya marklinjer samt mötet mellan dessa.  
Marklinjer bör redovisas till närliggande tomtgräns (TG).



FASAD MOT ÖSTER



FASAD MOT SÖDER



BYGGLOVHANDLING

**KV. SNÖFLINGAN 1:13**

FASADER MOT  
SÖDER OCH ÖSTER

**Ritn.nr.A3**

2010-01-13

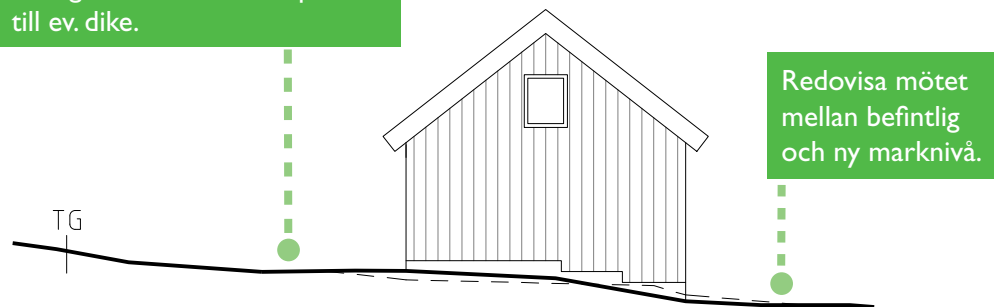
REV:

RITAD AV:

Skala 1:100

MIA HANSSON, ARKITEKT

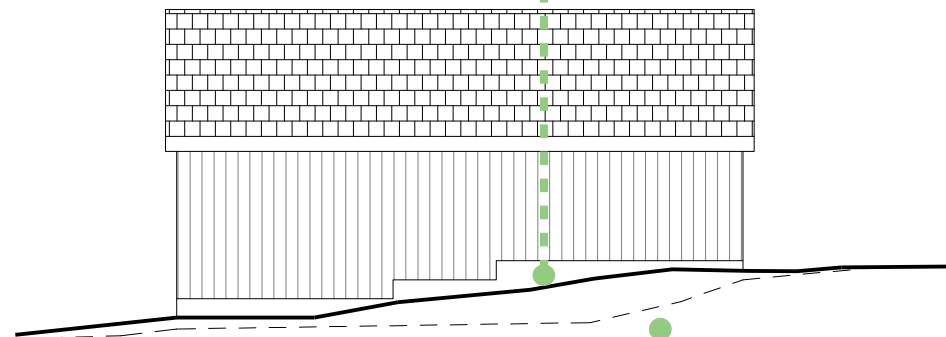
Observera att mötet mellan ny och befintlig marknivå ska ske innan tomtgräns och att dagvatten ska tas om hand inom egen fastighet. Normalt innebär det möte minst 1 meter från tomtgräns för att lämna plats till ev. dike.



**FASAD MOT VÄSTER**

Redovisa mötet mellan befintlig och ny marknivå.

Ny marknivå redovisas med heldragen linje.



**FASAD MOT NORR**

Där fastighetens marknivå ändras, redovisas den befintliga nivån med en streckad linje.



BYGGLOVHANDLING

**KV. SNÖFLINGAN 1:13**

FASADER MOT  
NORR OCH VÄSTER

**Ritn.nr.A4**

2010-01-13

REV:

RITAD AV:

Skala 1:100

MIA HANSSON, ARKITEKT